

キーワードを入力

| Q

マイページ

購入履歴



トップ

速報

ライブ

個人

オリジナル

みんなの意見

ランキング

有料

主要

国内

国際

経済

エンタメ

スポーツ

IT

科学

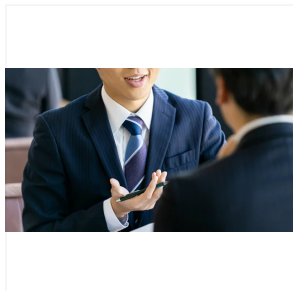
ライブ

地域

トピックス一覧

「税務調査=申告内容の確認」という割には…税務調査官の「意味がわかると怖い質問」【税理士が解説】

6/25(日) 13:01 配信 12

幻冬舎
GOLD ONLINE

(*写真はイメージです/PIXTA)

税務調査が来るとなると、「えっ、なぜ当社に?」と誰もが身構えてしまうものです。正しく申告していれば怖がる必要はありませんが、税務調査官の何気ない言動の裏には、納税者には思いも寄らない意図が隠れていることもしばしば。対応方法を間違えば「不正があるのでは?」と疑いを招くことにもなりかねません。元国税職員・大倉佳子税理士が、税務調査の適切な対応方法を解説します。

税務調査はいつ来てもおかしくない

一般的にいわれる「税務調査」は、任意調査が80%で、事前通知がされます。正しく申告していれば、「税務調査」という言葉を怖がる必要はありません。それでも身構え、緊張するもの。調査当日までにできることを行うことで、調査当日の回答の仕方によって気持ちも結果も変わってきます。

令和3年度の法人にかかる調査割合は3.3%、過去5年で18%程度ですので、必ず5年に1回は調査にくるといったことはありません。税務署も疑義がある法人に対して調査対象として選定してきます。ただし、新規設立5年目までの法人に対しての調査割合は1ポイント程度上昇するのでは?と思います。

そして、数年前までは、税務調査は9月から11月がメインとなっていました。現状は6月にも税務調査の連絡が来て7月、8月の税務調査スケジュールを組んできていますから、税務調査期間は通年化しています。

税務調査前の対応 ~税務調査の日程は調整できる

税務署側は一応、税務調査の日程を伝えてきますが、あくまで希望日として聞き、ひとまず日程は保留します。日程は、調査を受ける側である個人事業主や法人側の都合に合わせてくれますので、たとえば2週間先となっても大丈夫です。事業の繁忙等を把握したうえで、自分側の日程をきちんと伝えましょう。

そして、税務署担当者から事前通知とともに伝えられる「準備してほしいもの」を揃えます。一般的には、総勘定元帳や事業用の通帳、売上・仕入・経費などの請求書や領収証などの書類です。

税務調査当日の対応 ~「不用意な返答・対応」はNG

無料でカンタン
今すぐ採用
indeed
インディード
企業の採用担当の方へ
掲載はこちら

公式 今すぐ採用したい企業のみあなたへ
indeed
インディード
1 簡単に求人掲載が始められる
2 日本国内での月間訪問数4,000万*以上
3 掲載料・初期費用・採用成功報酬全て不要
詳しくはこちら

アクセスランキング (ライブ)

1 新種? パンチパーマ風のズメに爆笑「こんなチリチリな子は初めて見た」



オリコン 7/5(水) 7:30

2 感染症急増で小児科切迫「これほどは初めて」…1日100人の診察枠、15分で半分以上埋まる
読売新聞オンライン 7/5(水) 14:00



3 保育料で年収がバレる!? ママ友に「保育料8万円は高すぎる」と愚痴ったら「自慢?」と言われました…



ファイナンシャルフィールド
7/5(水) 19:11

4 優先エレベーターで「譲って」無視され無理やり乗り込み ベビーカーの母親に聞いた投稿の真意
ENCOUNT 7/5(水) 11:10



5 新橋ガス爆発事故、現場に居合わせた記者が語る恐怖 即退避を決めたのは「警察の一言」
ENCOUNT 7/5(水) 9:41



PR Indeedなら求人掲載無料
Indeed



税務調査とは、調査官が言うには「申告した内容の確認です。」が、

(1)聞かれたことに対して簡潔に答えること。

(2)予想外の指摘等を受けた場合でも、挑戦的な発言や態度はとらないこと。

(3)同じ質問が繰り返されても、たとえば、その都度「集計が誤っていました」と返すなど、一貫した発言をすること。

これらが重要です。不用意な発言は、不正したつもりがなくても「不正があったのでは?」と印象づけることになりかねません。

■ 税務調査官は『何気ない言動』で“探り”を入れている

調査官が『トイレを貸してください』と言うのは昨今ではあまり聞きませんが、この発言には、トイレの内外等に掲げられているカレンダーをチェックして、そのカレンダーの配布元である銀行や企業名から取引先を把握する意図があります。

提示された書類等にはない銀行や企業名が目に入ったら、調査官は、隠蔽しているものがあるのではないかと考えるとともに、調査が楽しくなる瞬間を提供しているのです。隠蔽を認定されると、修正等によって納付すべき税額にかかる加算税が、最も重いペナルティである重加算税35%（無申告時40%）となります。

■ 『いい立地にお住まいですね』『お子さまはどちらの学校へ?』

他にも、『こちらのお住まいはいい立地ですね』というのは、購入価格やそれに伴う借入金、借入金の返済から申告している金額で賄えるかを試算するためです。

『お子さまの学校はどちらに?』といった家族構成に関する質問も同じです。私立に通学している、大学が遠隔地のため仕送りをしているといった回答から、申告額と実際の生活費を試算します。所得金額（利益として申告した金額）が200万円なのに生活費が月額50万となると、不足している400万円はどこから出ているのか？ 申告額は過少なのではないかと考えるわけです。

■ 『普段の移動手段は?』

また、『社長、お出かけになるときはいつも何で移動されるのですか?』といった質問は、行動と支出の面からチェックするものです。回答では「車を利用している」というのに、経費にSuicaやPASMOのチャージ金額が計上されていると不自然な印象を受けます。SuicaやPASMOは物品の購入もできるので、二重に経費計上されていたり、コンビニでの使用が多く含まれていたりすることから、チャージ金額について経費否認となった事例を最近よく耳にします。

だからといって嘘をいうことはアウトです。真摯に回答しましょう。できるならば税理士を活用して事前に「こう聞かれるかも」を想定し、どう回答するのがBetterなのかを打ち合わせることで少しでも不安を払拭して当日に臨みたいものです。

大倉 佳子

大倉佳子税理士事務所 代表、税理士

超軽量薄型モデル

富士通株式会社



雑誌アクセスランキング (ライフ)

1 ワークマンとユニクロの「UVカット帽子」を比較！値段、機能、素材に“大きな差”が

女子SPA！ 7/5(水) 8:47



2 年収1,000万円だった60歳の元エリート「貯金2,500万円・退職金2,000万円」で、余裕のはずが…70歳で「老後破産」のワケ【FPが解説】

幻冬舎ゴールドオンライン 7/5(水) 11:32



3 紫外線の浴びすぎがほろい線をつむ「対策はトマトだけじゃない」【医師が解説】

CHANTO WEB 7/5(水) 11:31



4 彼の進行癌が見つかって2年。旅立った夫の携帯の中の妻が見つけた写真

現代ビジネス 7/5(水) 18:03



5 「初めてのブレ散歩」で緊張していた子犬、1年後には外が大好きなコに！ 成長ぶりにほっこり

いぬのきもち WEB MAGAZINE 7/5(水) 17:00



PR Indeedなら求人掲載無料
Indeed



Yahoo! JAPAN広告

動画アクセスランキング (ライフ)

1 夏にご用心…「痛風」増えるシーズン到来 女性も要注意 プリン体少ない食べ物&お酒は?

日テレNEWS 7/4(火) 22:48



2 目指すは「バリのシャンゼリゼ」 「御堂筋の歩道拡幅」進捗状況は？利用者の反応は？ 歩行者「通りやすくていい」タクシー運転手「渋滞多くなった」

ABCニュース 7/5(水) 18:22



3 【解説】命に関わる…? 「バンクーバー症候群」 粉にダニが侵入…加熱してもダメ・密閉でも“検出”

日テレNEWS 6/30(金) 20:35



4 【許せない!】ミニ水族館で魚が大量死 原因はポイ捨てのタバコの吸い殻か 屋外展示を中心に「子どもの憩いの場が奪われた」館長が怒り

ABCニュース 6/29(木) 18:31



5 お風呂椅子・洗面器などのザラつきはクエン酸で撃退!【ナチュラ



1:01

元国税職員としての経験を活かし、**確定申告**から相続相談、創業支援などを行う。難解で漢字だらけの税務用語をわかりやすく説明し、身近なものとして理解してもらえるような税理士事務所であることを心掛けている。

大倉 佳子

この記事はいかがでしたか？
リアクションで支援しよう

10
学びがある



記事に関する報告

【関連記事】

【実話】社長「フェラーリは経費」⇒税務署「認めません。」追徴課税を下すも…社長、その後〈逆転勝利〉のワケ

「税務調査、来ません。もう“時効”では？」無申告から早3年。油断していたら…税務調査が「忘れたころにやってくる」ワケ【税理士が解説】

「さあ、追徴課税をとるぞ」と息巻く税務調査官が一転…調べる気をなくす「調査対象者のひと言」【元税務調査官が暴露】

タンス預金「3,000万円」が税務署にバレて…夫の死後、妻子に告げられた「追徴課税額」

【税理士が解説】

「税務調査から逃れるため海外へ高飛び」の悲惨な末路【元税務調査官が警告】

最終更新: 6/25(日) 13:01
幻冬舎ゴールドオンライン

詳しくはこちら

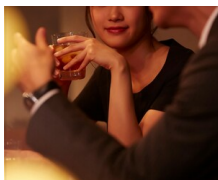
メディアから取材依頼が届くようになる
メディチョク

月給 19万円〜…

月給 20万円〜

時給 1,200円…

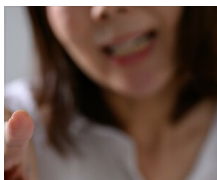
こんな記事も読まれています



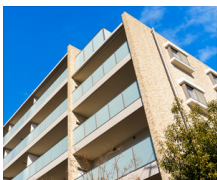
パパ活女子、手渡ししてもらい続けた「月10万円」の“お手当”がバ…
幻冬舎ゴールドオンライン
7/2(日) 12:32



税務調査官「これは追徴課税とれるぞ」…相続財産は同額でも“税…
幻冬舎ゴールドオンライン
7/4(火) 11:02



夫の遺産、80歳過ぎの義理母と2人で相続するはずが…。「義姉…
幻冬舎ゴールドオンライン
7/3(月) 10:17



税理士が社長に「役員社宅」を激推しするこれだけの理由【税理…
幻冬舎ゴールドオンライン
7/2(日) 11:02

ル洗剤で簡単「小そうじ」テクニ
ック#17】

kufura 7/2(日) 10:10

PR **メディアから取材依頼が届くよ
うになる**
メディチョク



Yahoo! JAPAN広告

あわせて読みたい有料記事

PayPay残高 使えます

世帯年収700万円、40歳の妻が「乳がん罹患」で保険に給付金請求も…まさかの「支払い対象外」の悲劇【CFPが解説】



幻冬舎ゴールドオンライン 7/2(日) 5:01

税込111円

「東京佐川急便事件」異聞 (47) 百貨店秘書課長の仲間の大蔵官僚に持ち上がった株取引疑惑【検察vs政界 経済事件記者の検証記】



日刊ゲンダイDIGITAL 7/5(水) 6:10

税込110円

「東京佐川急便事件」異聞 (48) 富士銀事件の派生疑惑で松岡利勝代議士を取材【検察vs政界 経済事件記者の検証記】



日刊ゲンダイDIGITAL 7/5(水) 17:10

税込110円

隠し子を認めた木原誠二副長官に養育費新疑惑 愛人はメディアに「報じるな」文書【全文公開】



文春オンライン 6/29(木) 11:00

税込220円

「東京佐川急便事件」異聞 (45) 富士銀不正融資事件主犯の元支店課長に潜伏中のホテルでインタビュー



日刊ゲンダイDIGITAL 7/4(火) 13:40

税込110円

メディアから取材依頼が届くよ
うになる

メディチョク

詳しくはこちら

メディアから取材依頼が届くようになる | 有名メディアと自社をマッチング。自社製品、サービスを効率的に宣伝。

メディチョク

eラーニングの導入を進めたい企業へ | 社員研修を効率的に進めるために欠かせない「eラーニングシステム」35選を紹介…

BOXIL

レーベン湘南片瀬 | シャッターゲート付敷地内平置き駐車場100% 月額2,000~8,000円※…

Yahoo!不動産

Yahoo! JAPAN広告

ページ上部へ戻る